



Ciências e
Cognição

DESCUBRA QUAL A DOENÇA

Alterações do cérebro na Doença de Alzheimer

Normal

Córtex
normal

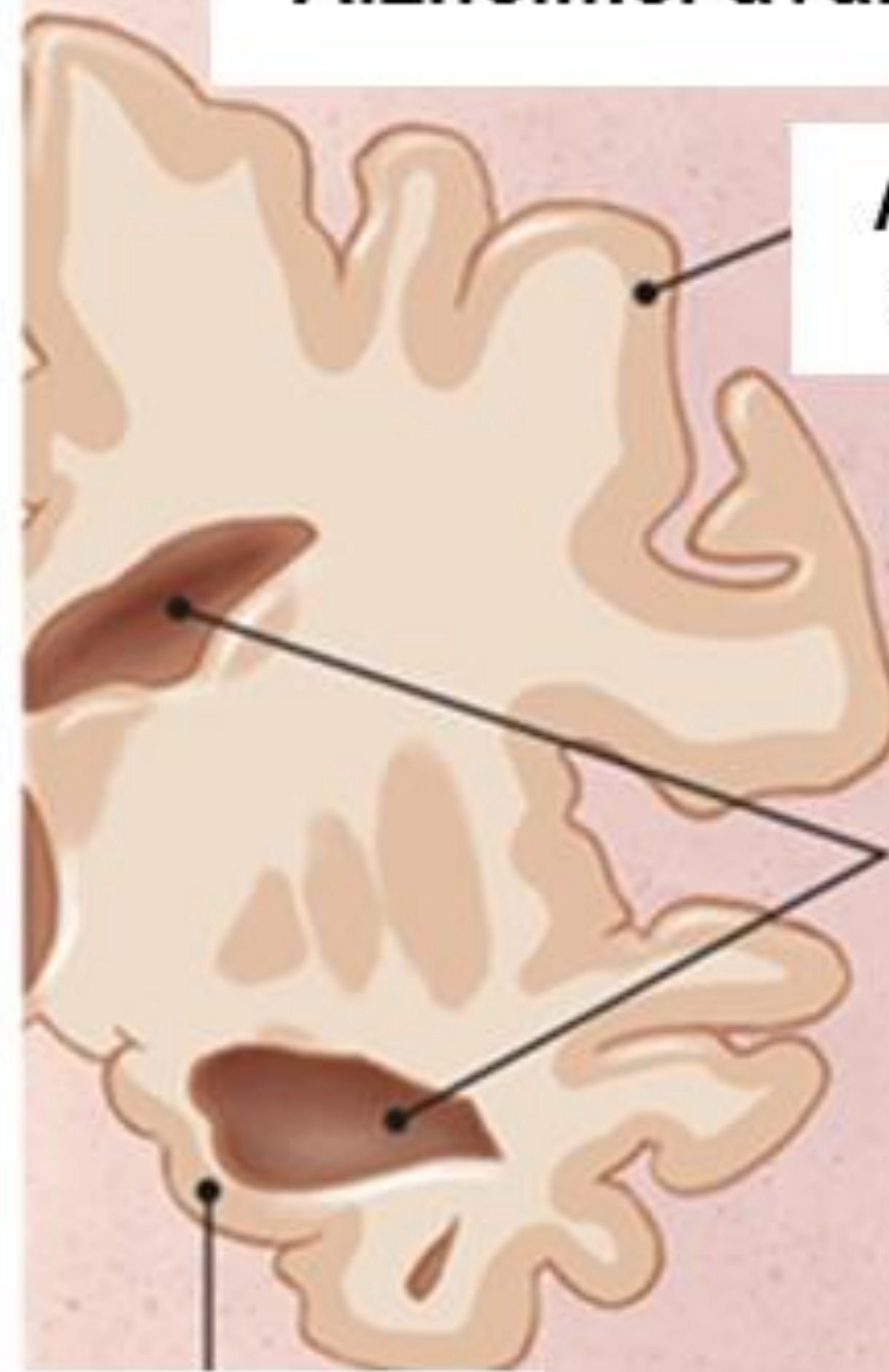


hipocampo

Alzheimer avançado

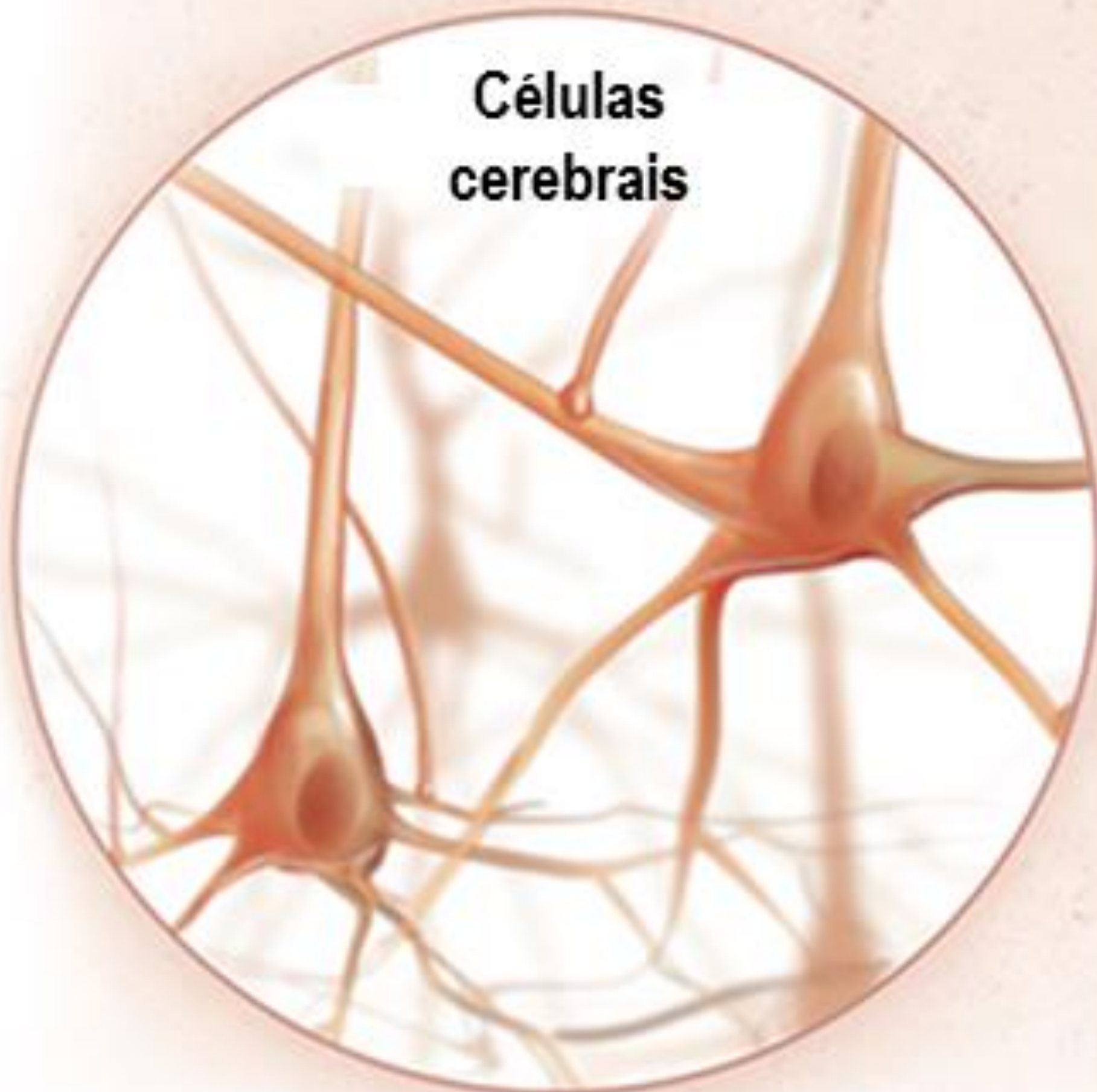
Afilamento
do córtex

Aumento dos
ventrículos



Atrofia do
hipocampo

Células
cerebrais



Células cerebrais
lesadas

Proteína
Tau

Placa
amilóide

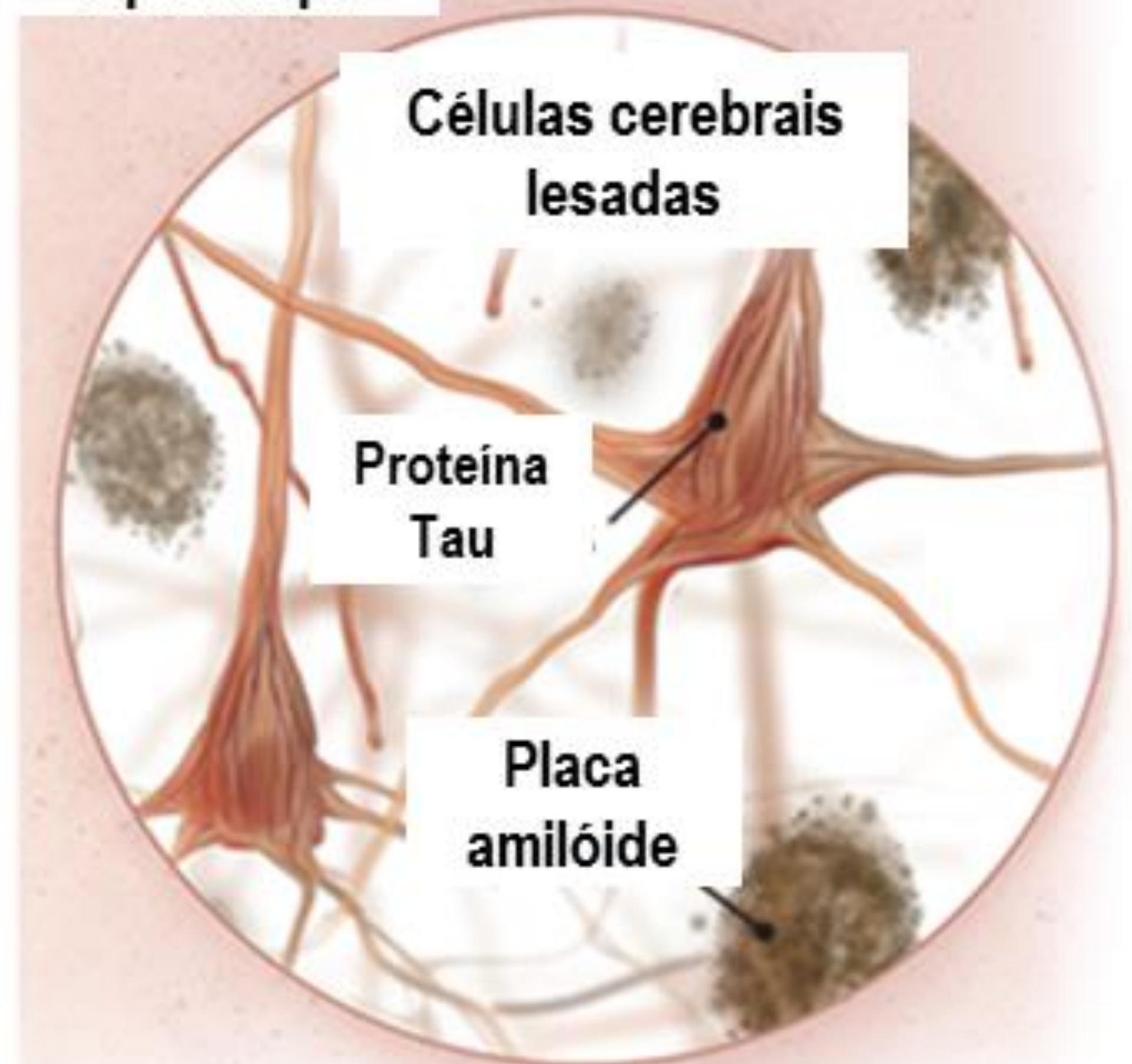


Imagem obtida através do site: <http://www.ineuro.com.br/para-os-pacientes/alzheimer-reconhecendo-seus-sintomas/>

Associação Brasileira de Alzheimer:
<http://abraz.org.br/>



Ciências e
Cognição

DESCUBRA QUAL A DOENÇA

AVC: APRENDA A RECONHECER E AJUDAR

SORRISO

Peça para a pessoa dar um sorriso



Se o sorriso sair torto ou se a boca entortar para um dos lados, isso pode ser um AVC

ABRAÇO

Peça para a pessoa levantar o braço



Se a pessoa tiver dificuldade para levantar um deles ou após levantar os dois um deles cair, isso pode ser um AVC

MENSAGEM

Peça para a pessoa repetir uma frase ou uma mensagem



Se a pessoa não compreender ou não conseguir repetir a frase ou mensagem, isso pode ser um AVC

URGENTE



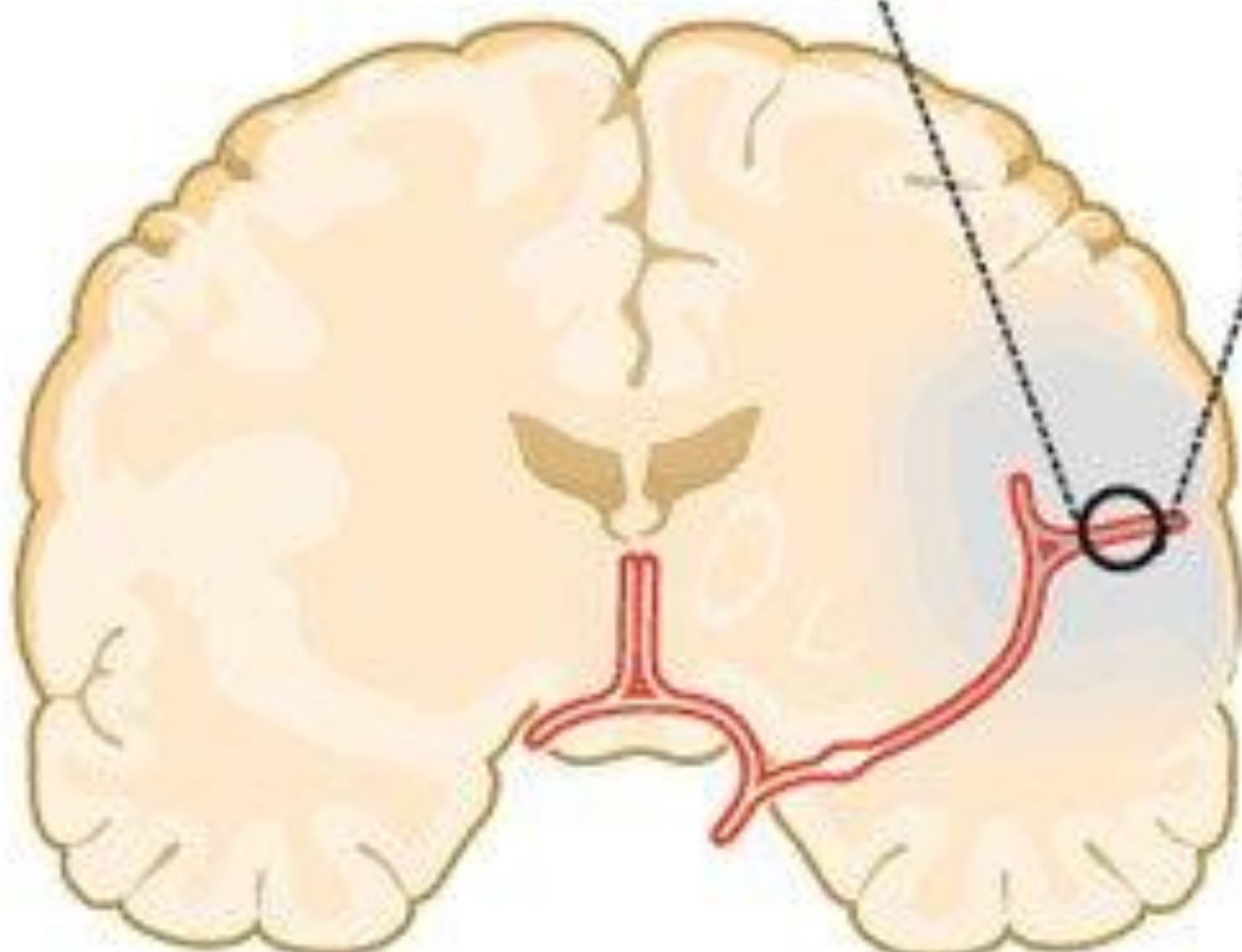
Chame imediatamente o SAMU 192

Imagens obtidas através dos sites: <https://milenaar.org/2015/06/13/aumenta-incidencia-de-avc-entre-jovens/> e <https://pt.linkedin.com/pulse/pico-de-acidente-vascular-cerebral-visto-em-doen%C3%A7as-jose-marcos>

AVC

Isquêmico

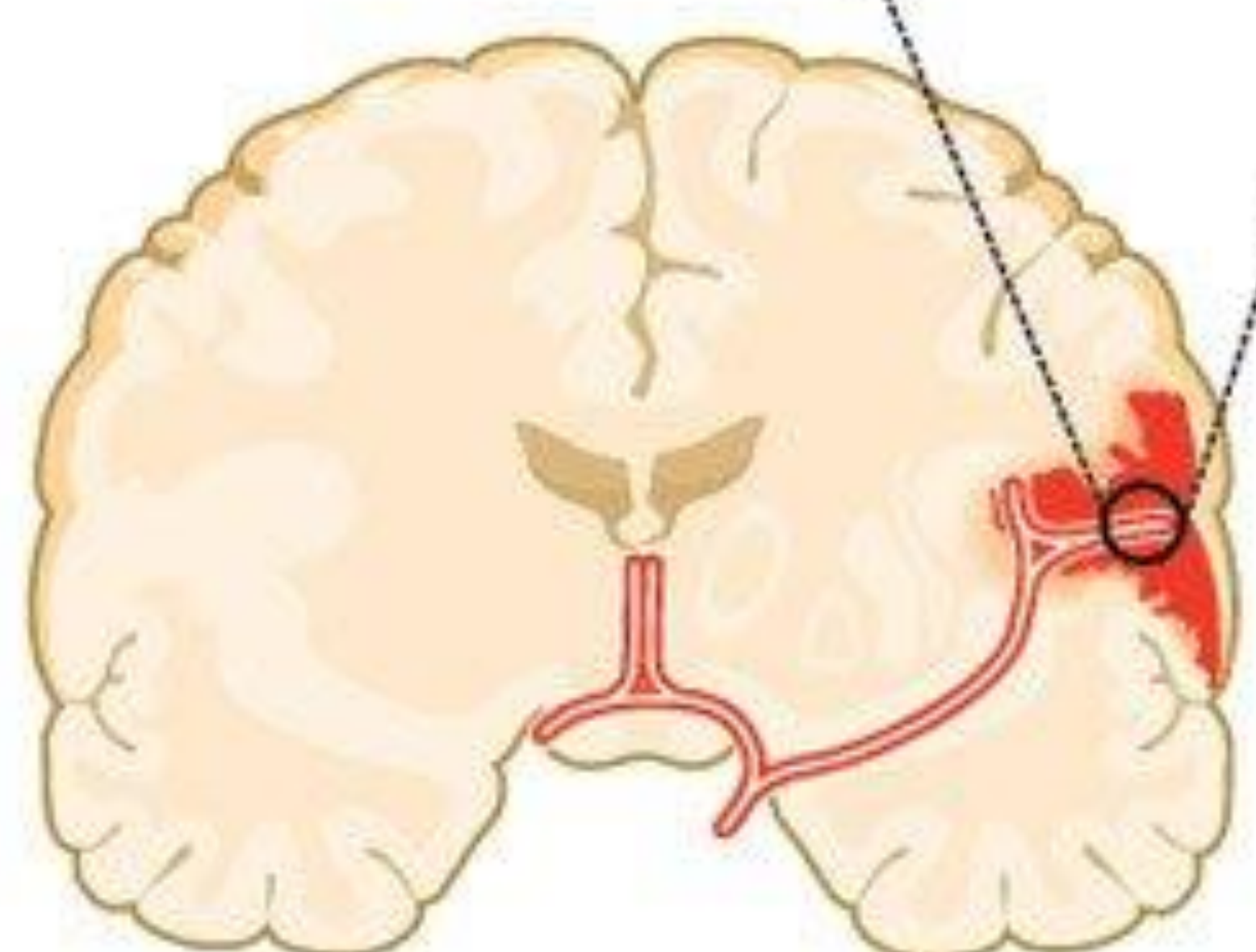
Um coágulo bloqueia o fluxo sanguíneo para uma área do cérebro.



AVC

Hemorragico

O sangramento ocorre dentro ou ao redor do cérebro.



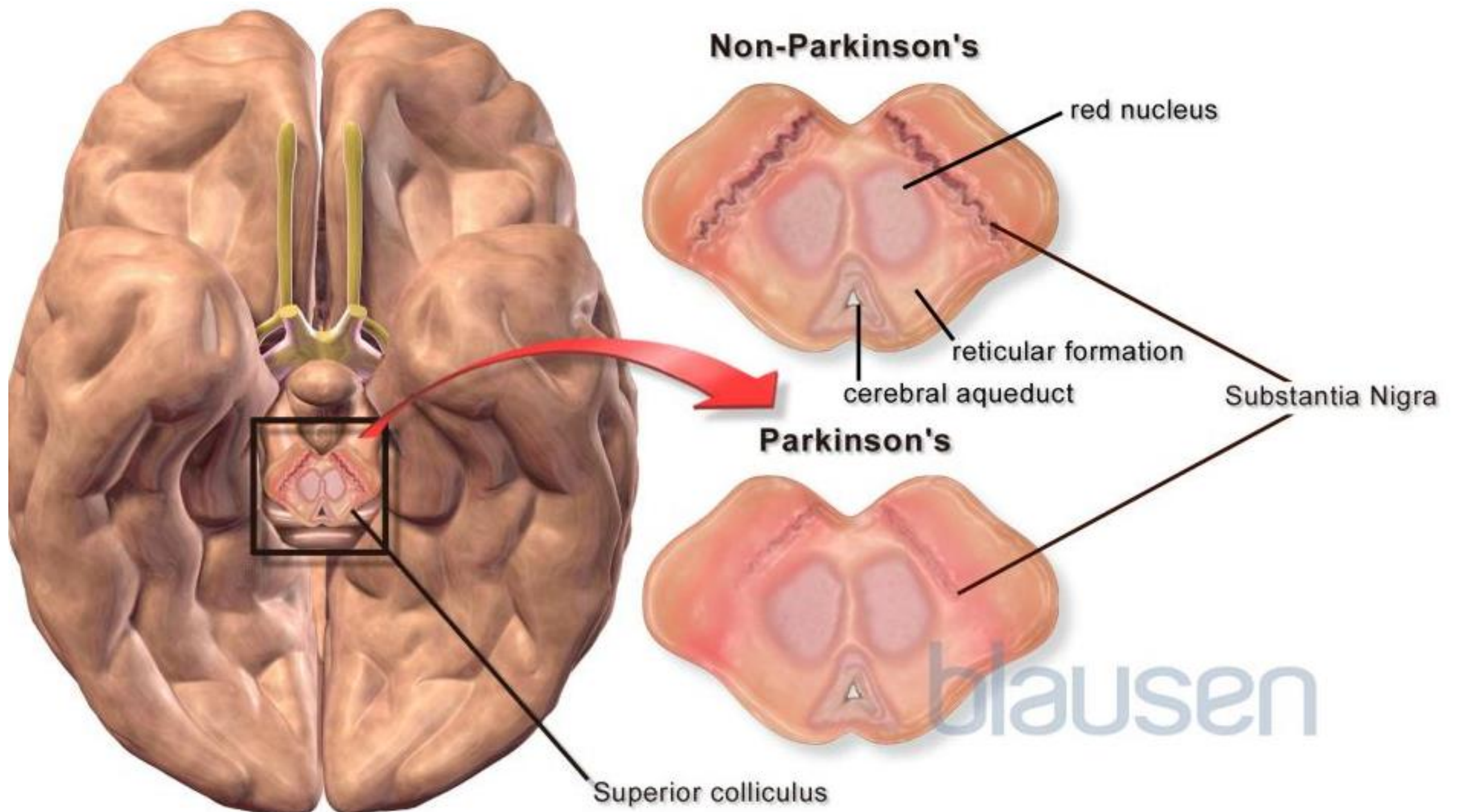
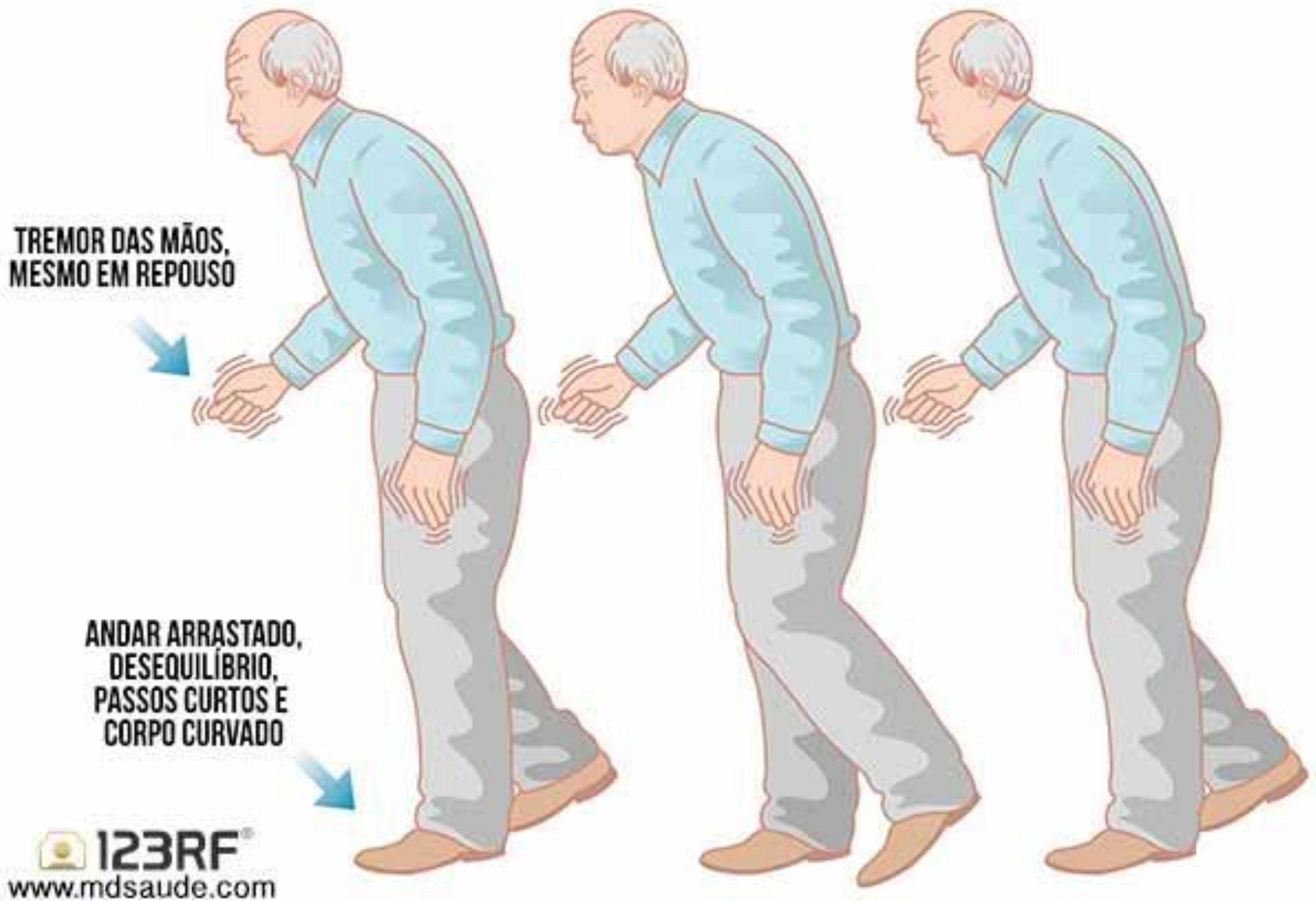
Associação AVC:

<http://www.associacaoavc.pt/index.php>



Ciências e
Cognição

DESCUBRA QUAL A DOENÇA



Associação Brasil Parkinson:
www.parkinson.org.br



Ciências e
Cognição

DESCUBRA QUAL A DOENÇA

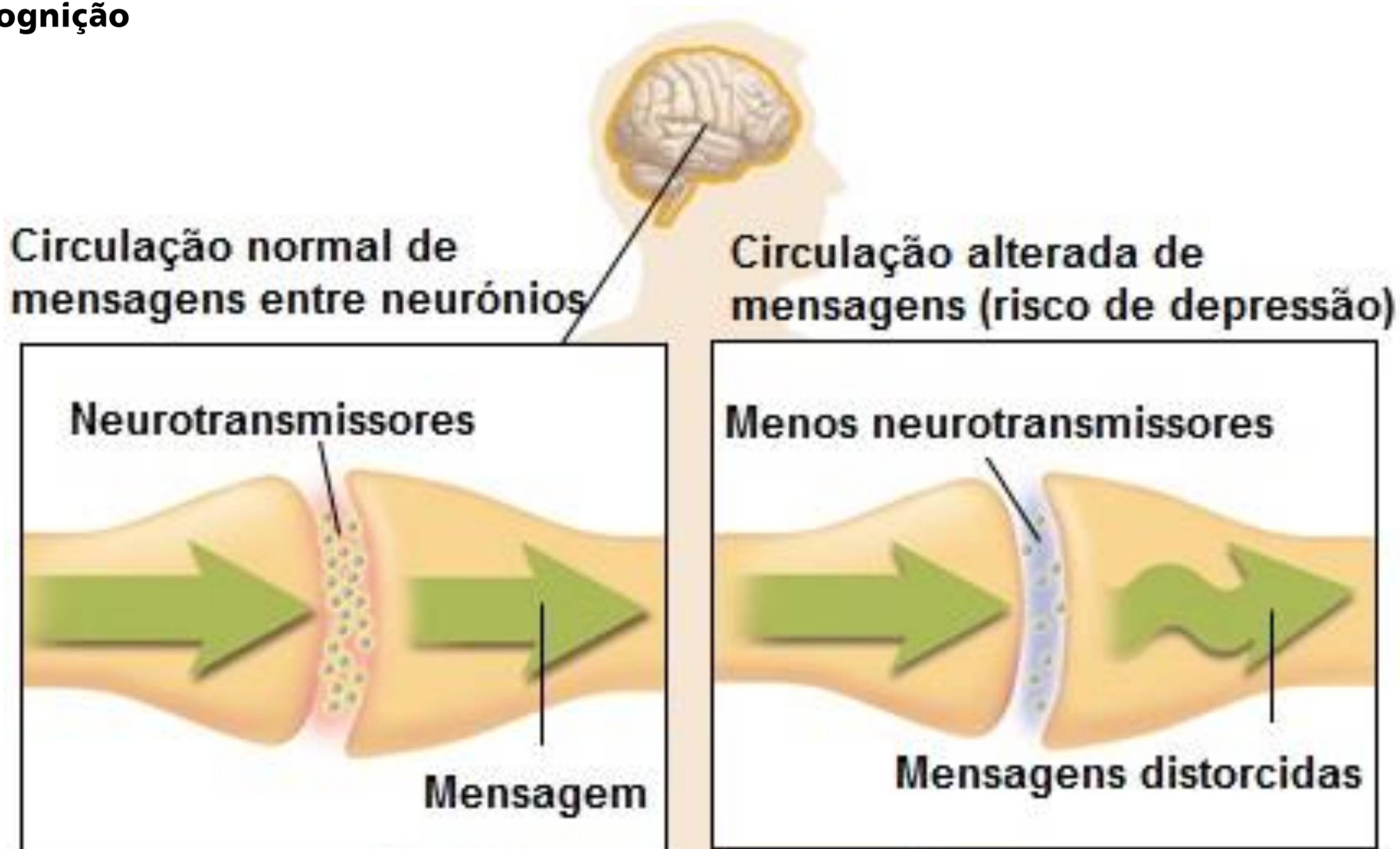


Imagem obtida pelo site: <https://hmsportugal.wordpress.com/2012/04/25/depressao-major/>

SETEMBRO AMARELO:
Mês Internacional da
Prevenção ao Suicídio



Centro de Valorização da Vida:

<https://www.cvv.org.br/>



Quadro 2 - Características principais de demências frontotemporais, demência com corpúsculos de Lewy, demências subcorticais

Doenças demenciantes	Características
A. Demências frontotemporais	
Aspectos demográficos	10% dos casos de demência pré-senil
Início	Antes dos 65 anos (após os 40 anos)
Sobrevida média	Oito anos
Quadro clínico	Mudanças dramáticas na conduta pessoal e social, distúrbio de alimentação e sono, déficit de memória e redução gradual do discurso até o mutismo
Sinais neurológicos	Reflexos primitivos e incontinência precoce. Tremor, rigidez e acinesia tardios
Subtipos	Degeneração do lobo frontal, Pick, doença do neurônio motor
B. Demência com corpúsculos de Lewy	
Aspectos demográficos	Pouco referida até recentemente, incidência vem aumentando bastante na atualidade
Quadro clínico	Cognição flutuante, com variações acentuadas na atenção e alerta, alucinações visuais recorrentes, parkinsonismo, o déficit de memória se torna mais evidente com a progressão da demência. Quedas sem explicação e perdas da consciência
Sinais neurológicos	Sinais parkinsonianos (forma rígido-acinética), com início simultaneamente ao quadro demencial ou com um ano de intervalo
C. Demências subcorticais	
Aspectos demográficos	A frequência real é discutível, na doença de Parkinson (DP), por exemplo, é maior que na população em geral duas a quatro vezes
Início	Variável, na DP: quanto mais tardio o início da doença, maior prevalência de demência
Sobrevida média	Variável
Quadro clínico	Lentificação do pensamento, déficit de memória, de função executiva e viso-espacial, alterações do humor e da personalidade
Sinais neurológicos	Na paralisia supranuclear (PSP) há rigidez, acinesia, anormalidades no olhar vertical, instabilidade postural, na doença de Huntington (DH): movimentos involuntários (coreia), e na DP, tremor de repouso, rigidez, acinesia, instabilidade postural
Subtipos	PSP, DH e DP

Moritaño e Flinn, 2005²⁶.