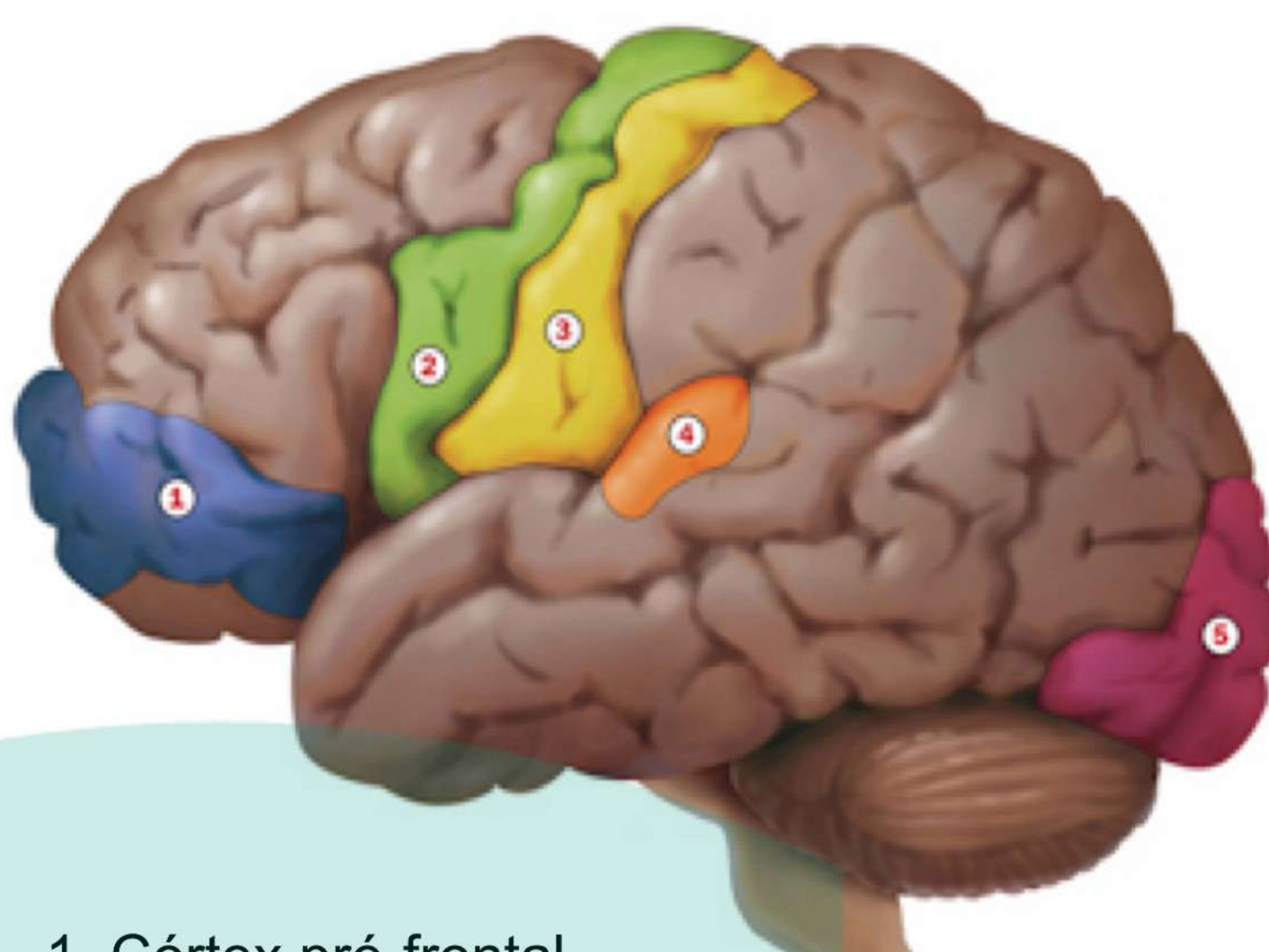
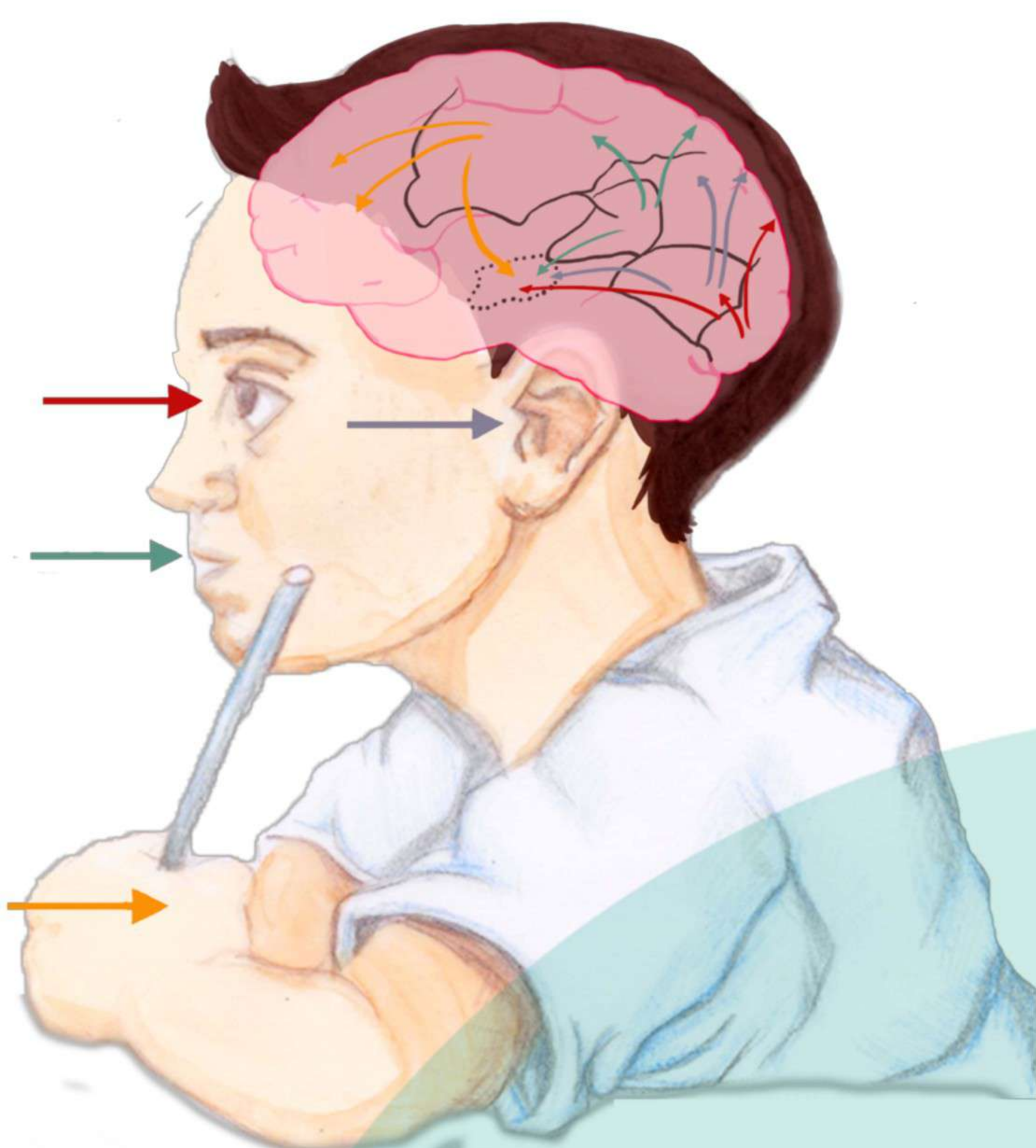
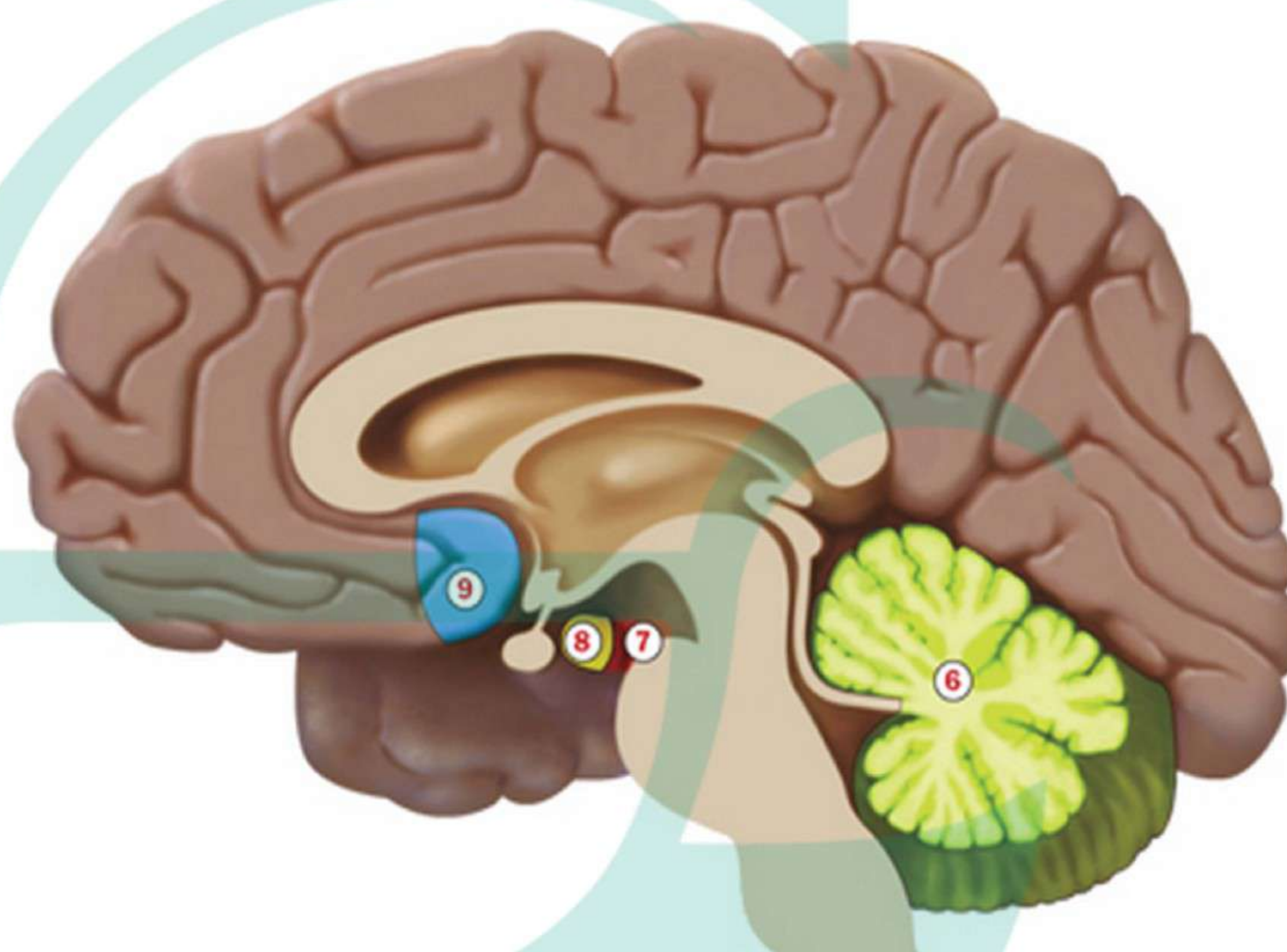
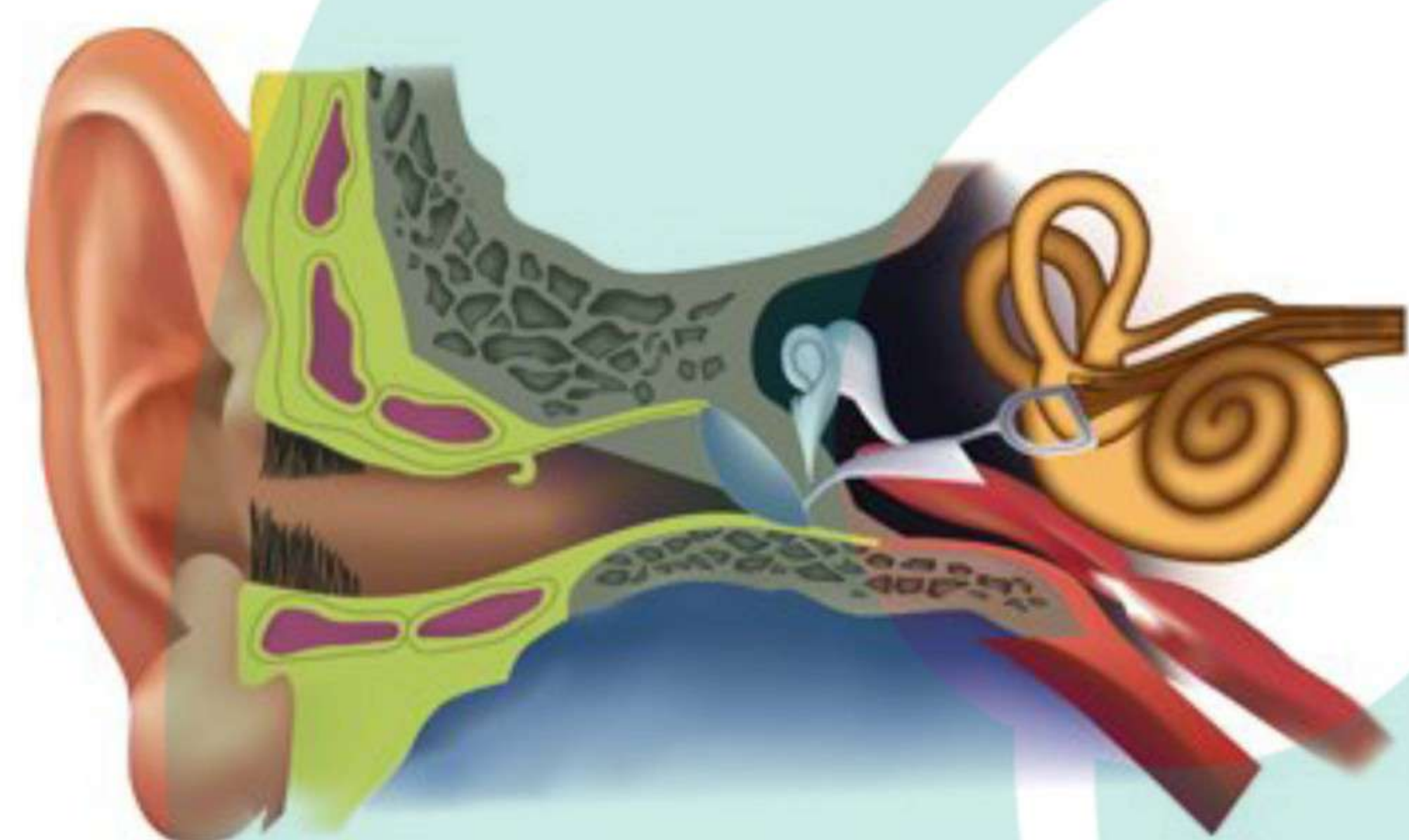


# Música e Movimento

## Regiões cerebrais ativadas pela música

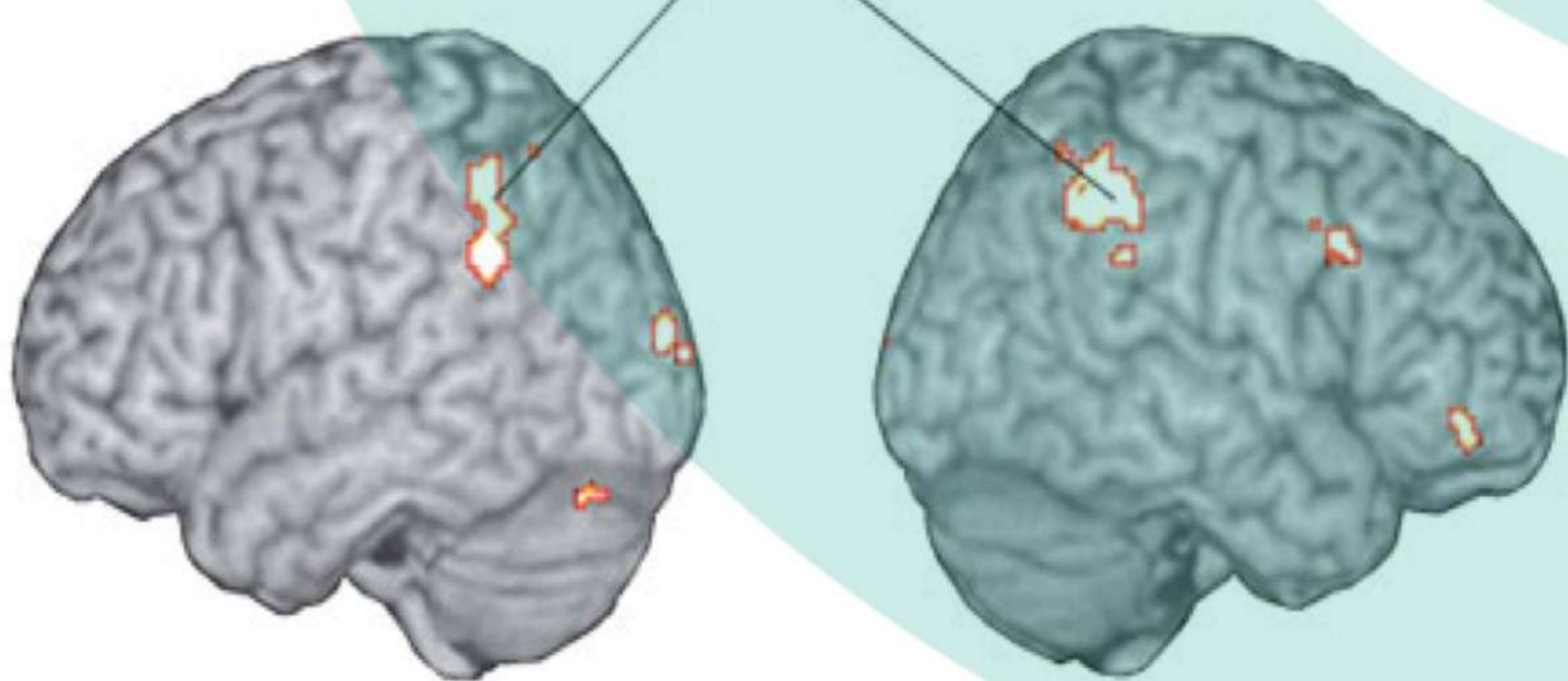


1. Córtex pré-frontal
2. Córtex motor
3. Córtex Somestésico (tato)
4. Córtex auditivo
5. Córtex visual
6. Cerebelo
7. Hipocampo
8. Amígdala
9. Núcleo Accumbens



## Onde ficam os Neurônios-espelho?

Córtex parietal inferior



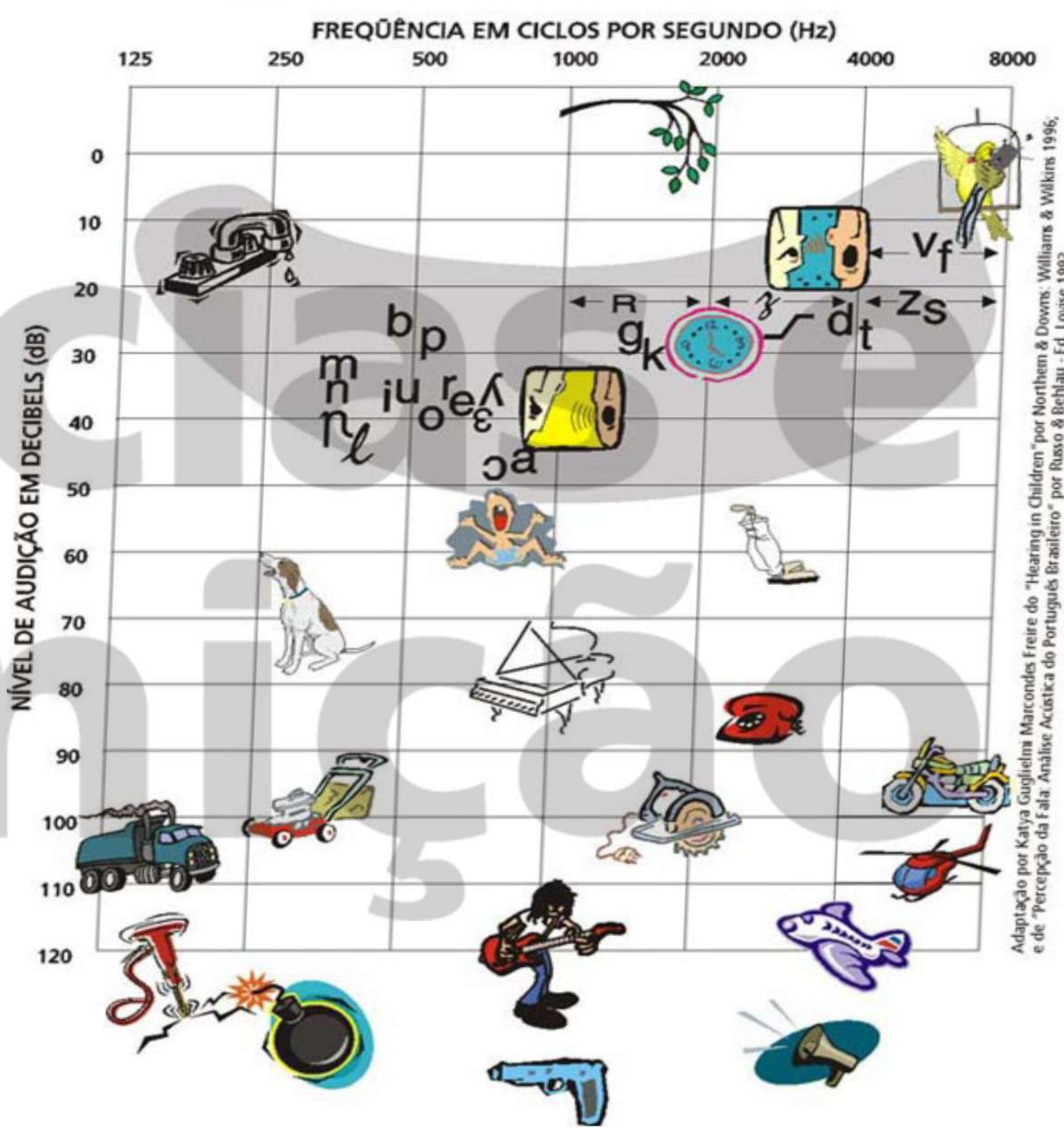
“Todo ser humano tem capacidade generalizada para a linguagem e a música. A música é a linguagem das emoções” Sloboda, 1986

**Emoções Musicais**



**Interpretação Musical**

| Espécies      | Limiar (Hz)   |
|---------------|---------------|
| Ser Humano    | 20-20.000     |
| Cachorro      | 67-45.000     |
| Gato          | 45-64.000     |
| Cavalo        | 55-33.500     |
| Coelho        | 360-42.000    |
| Rato          | 200-76.000    |
| Camundongo    | 1.000-91.000  |
| Chinchila     | 90-22.800     |
| Morcego       | 2.000-110.000 |
| Elefante      | 16-12.000     |
| Golfinho      | 75-150.000    |
| Peixe Dourado | 20-3.000      |
| Canário       | 250-8.000     |
| Galinha       | 125-2.000     |



<http://www.cienciasecognicao.org/min>  
[museuitinerante@cienciasecognicao.org](mailto:museuitinerante@cienciasecognicao.org)

