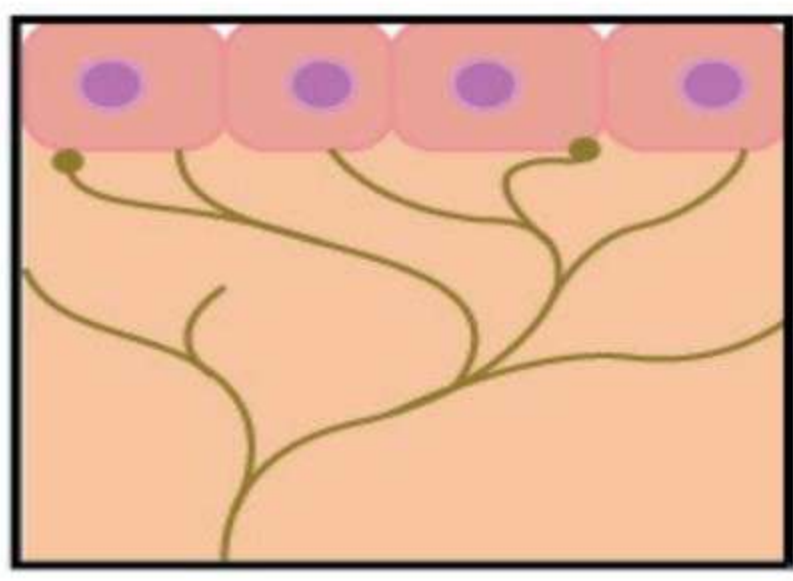


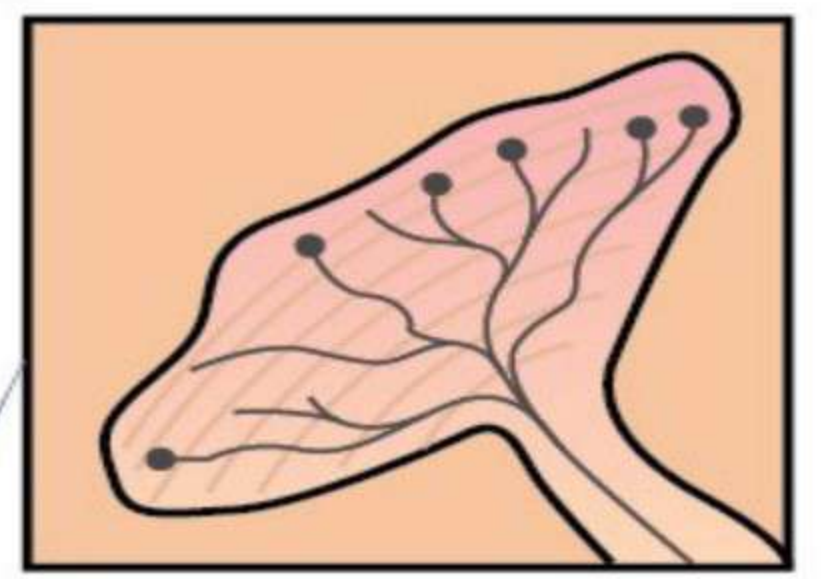
# Do Toque ao Braille

Terminações nervosas livres  
**Dor**

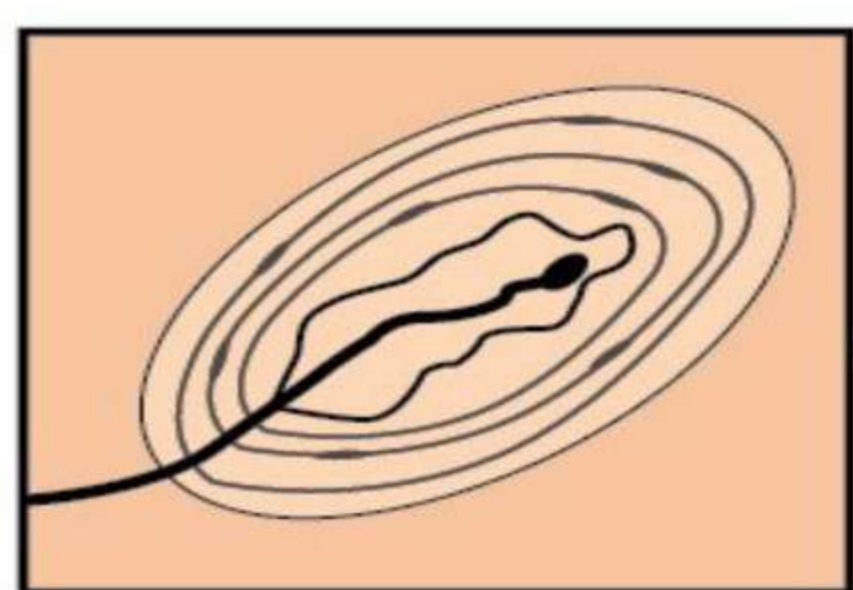


Pelos

Corpúsculo de Ruffini  
**Calor**

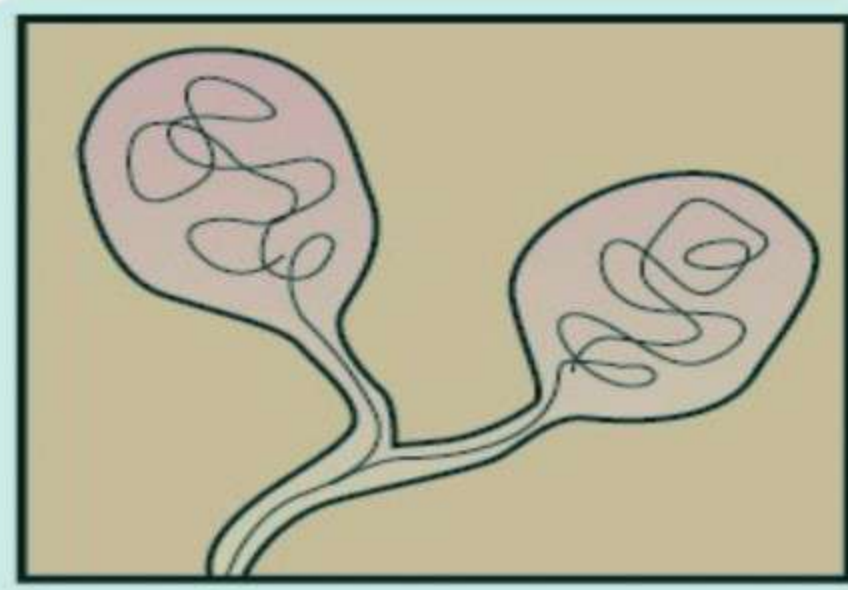


Corpúsculo de Vater-Pacini  
**Pressão**

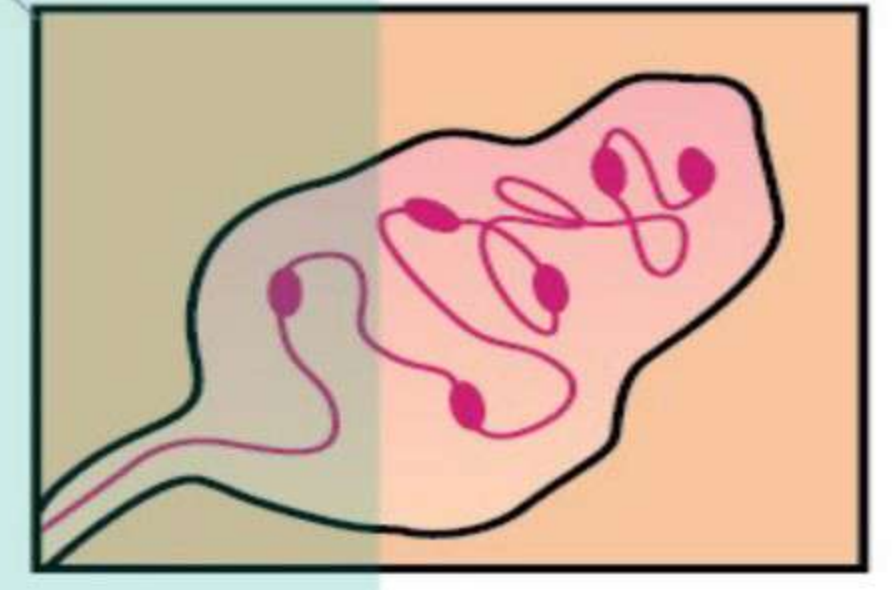


Epiderme

Derme



Corpúsculo de Krause  
**Frio**



Corpúsculo de Meissner  
**Tato leve**

Corpúsculo de Meissner

Corpúsculo de Pacini

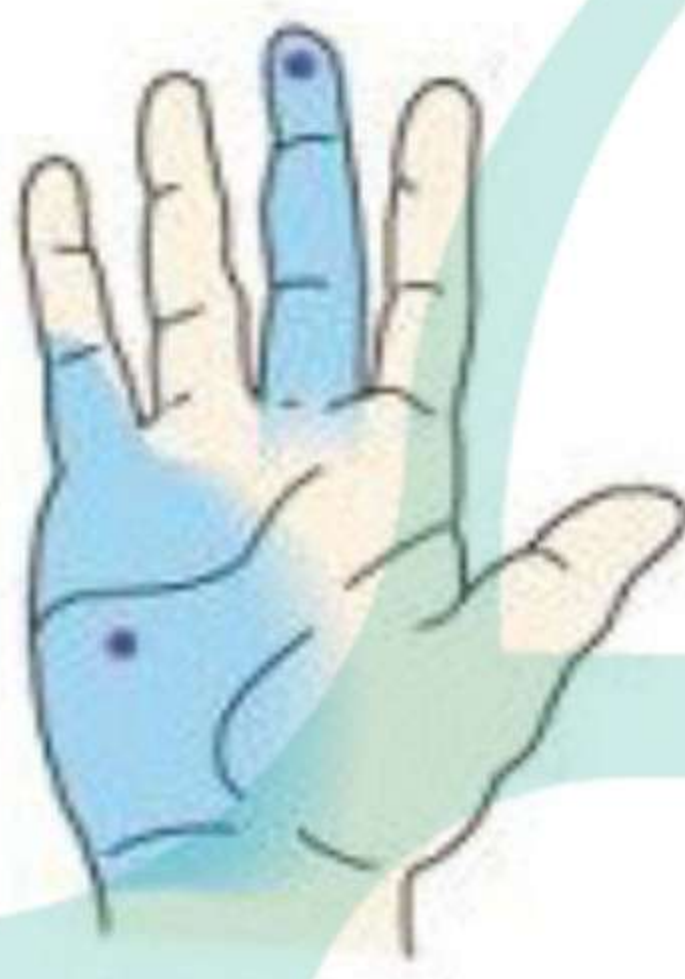
Discos de Merkel

Corpúsculo de Ruffini

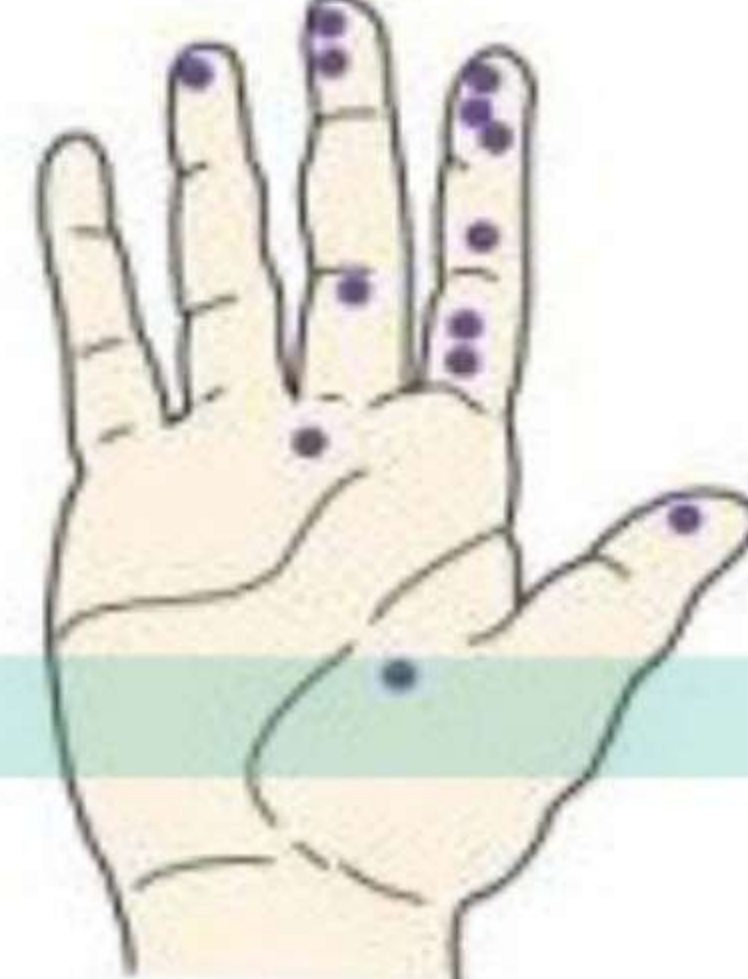
Campos Receptivos



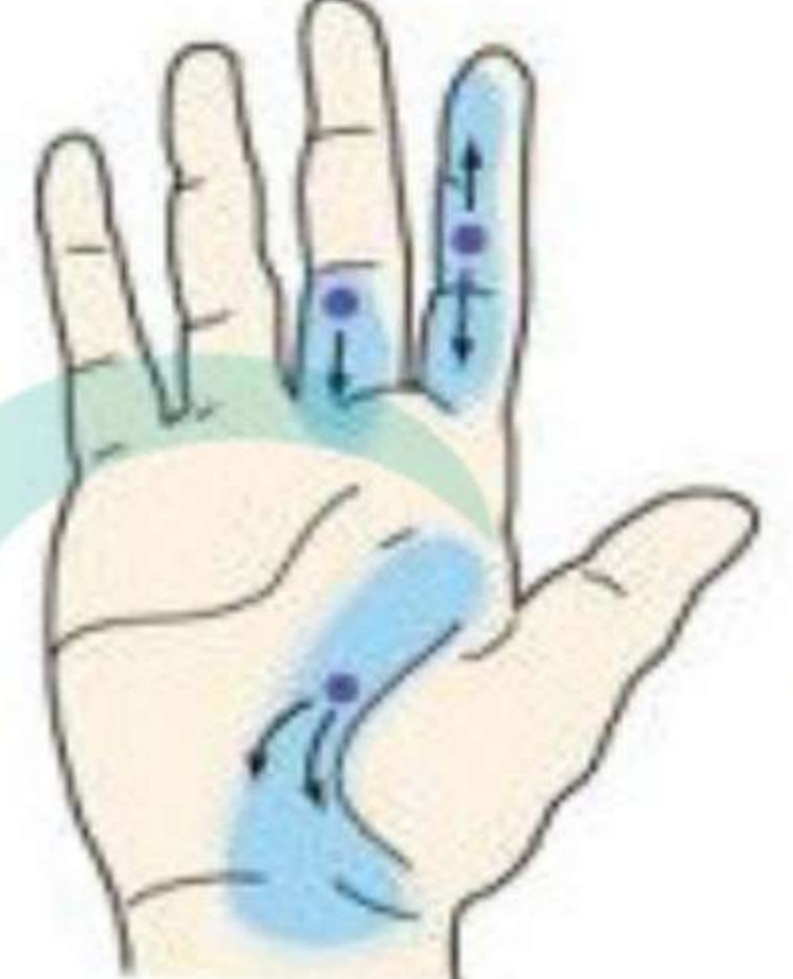
Pequenos Definidos



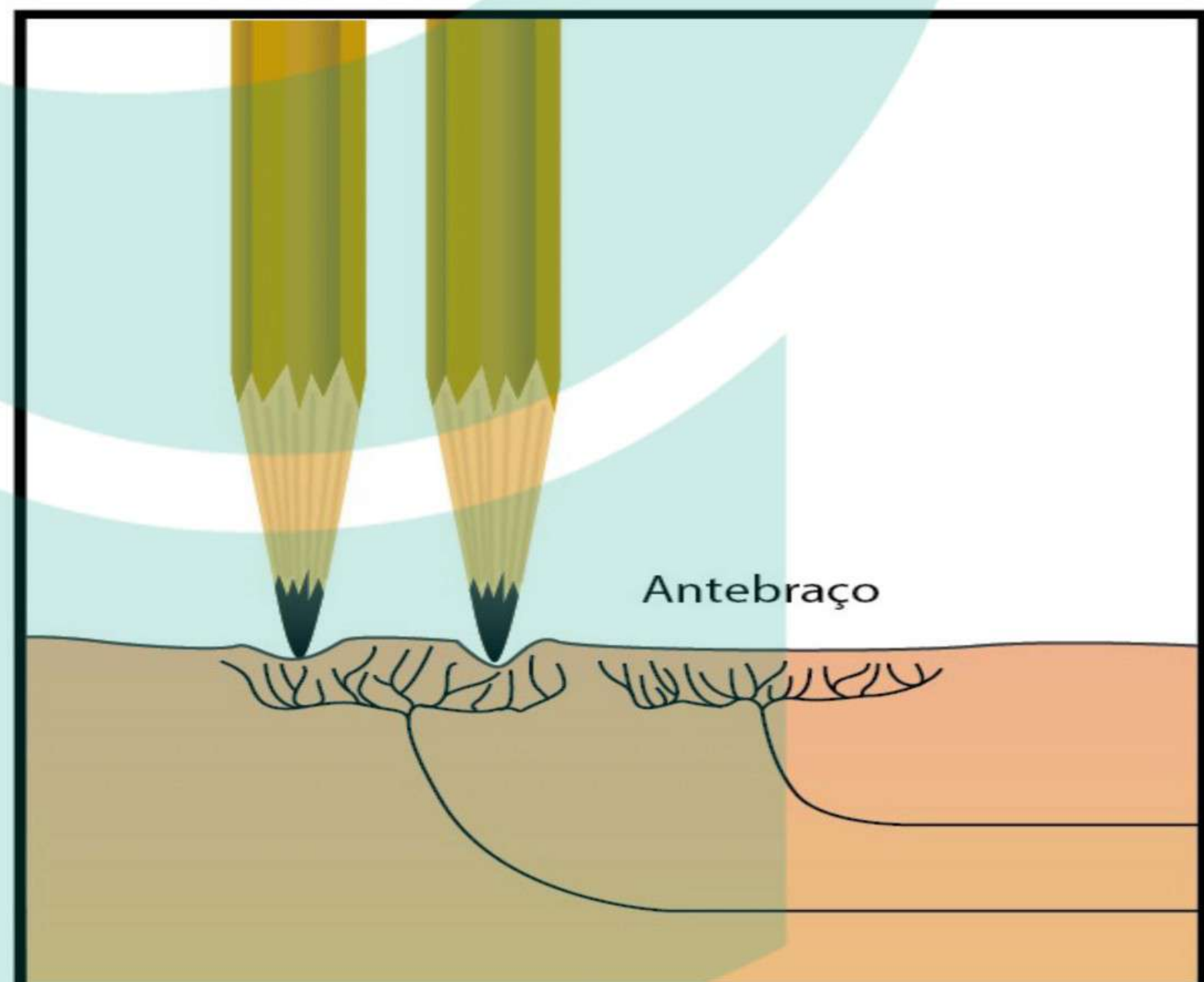
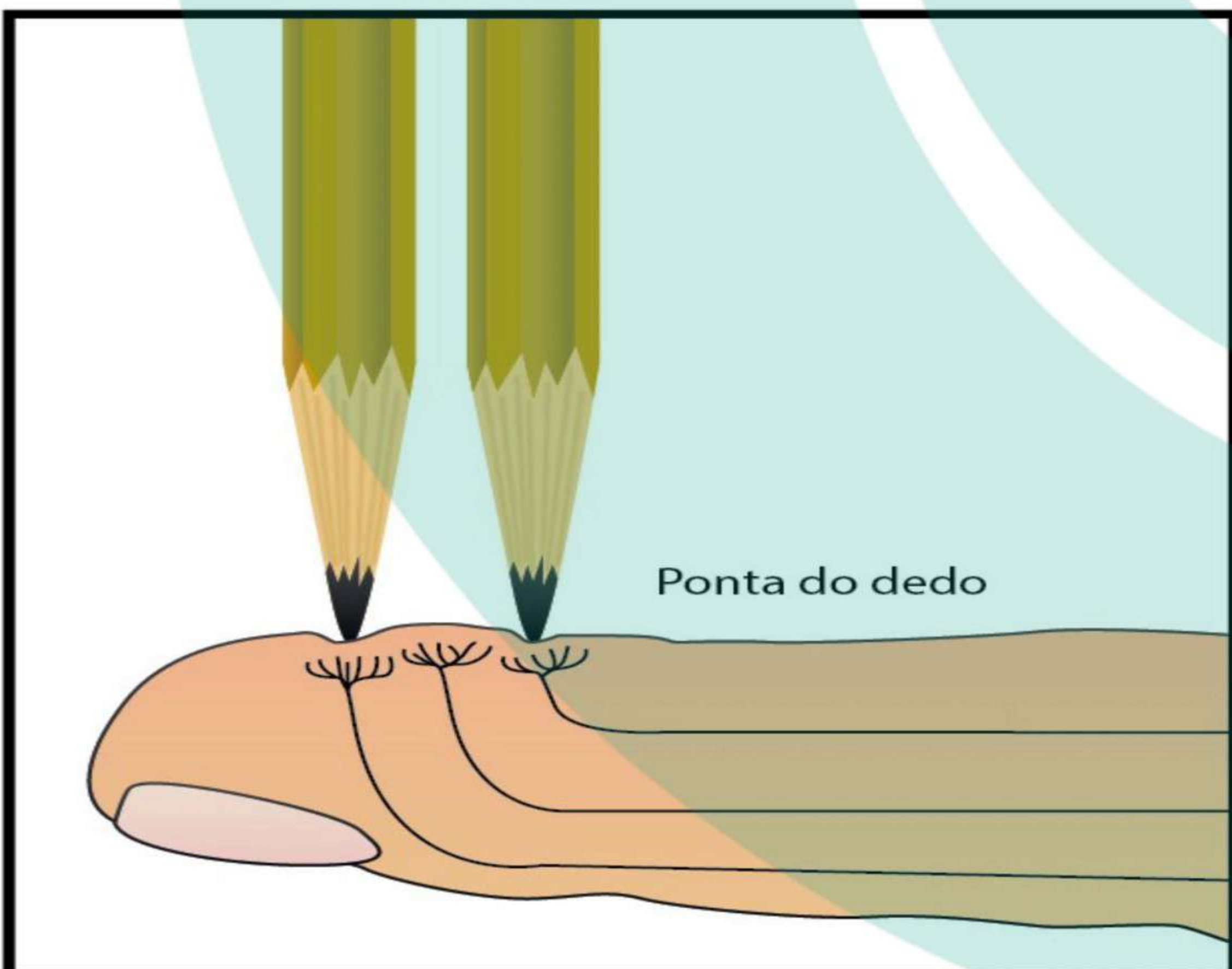
Grandes Vagos



Pequenos Definidos



Grandes Vagos



Nós possuímos diversos receptores sensoriais espalhados pelo corpo. Eles têm a função de identificar as formas, texturas e outras características de tudo em que nós encostamos. Em alguns locais, como nas pontas dos dedos, nós possuímos uma densidade muito grande desses receptores, o que faz com que essas regiões sejam mais sensíveis e apresentem maior capacidade de discriminação. Por isso, as menores distâncias identificadas entre dois pontos estão localizadas na ponta dos dedos e acertamos com o hidrocor mais facilmente.

<http://www.cienciasecognicao.org/min>  
[museuitinerante@cienciasecognicao.org](mailto:museuitinerante@cienciasecognicao.org)

